

# Coronavirus (COVID-19)

Border Measures

Vaccines

## MHLW Call Center (Toll Free)

-COVID-19 (Domestic): [0120-565-653](tel:0120-565-653)

-COVID-19 Vaccines(Domestic): [0120-761-770](tel:0120-761-770)

-COVID-19 Vaccines (from Overseas) : [\(+81\) 50-3734-0348](tel:+815037340348) (Calls will be charged)

English, Chinese, Korean, Portuguese and Spanish: 9:00-21:00、 Thai: 9:00-18:00、 Vietnamese: 10:00-19:00

\*Everyday including weekends and holidays. This service cannot provide medical advice.

## FRESC Call Center (Toll Free)

-Help Desk (Domestic): [0120-76-2029](tel:0120-76-2029) (Monday-Friday 9:00-17:00)

-Vietnamese, Chinese, English, Korean, Spanish, Portuguese, Nepali, Thai, Indonesian, Filipino, Myanmar, Khmer(Cambodian), Mongolian, French, Sinhala, Urdu, Bengali. Learn more: [PDF](#)

## Mask Use

It's important to wear a mask as a basic prevention measure against COVID-19. Please practice the correct way for mask use as the poster below.

Prevention measures against COVID-19  
**COVID-19 Mask Use in Community Settings**

- It is important to wear a mask as a basic prevention measure against COVID-19. Your action will protect everyone's health.
- You do not need to wear a mask outdoors when you are approximately 2 meters apart from others, or when you are not talking at a distance of less than 2 meters.
- You do not need to wear a mask indoors when you are approximately 2 meters apart from others and when you are not talking.

Approximately 2 meters

	[OUTDOORS]	
	Sufficient Distance from Others	Insufficient Distance from Others
WHILE Talking	NO need for masks	Masks Required
NO Talking	NO need for masks	NO need for masks

Walking, running, cycling in a park  
 In Proximity to others

	[INDOORS]	
	Sufficient Distance from Others	Insufficient Distance from Others
WHILE Talking	Masks Required	Masks Required
NO Talking	NO need for masks	Masks Required

Wear a Mask in Crowded Areas (e.g. Public Transit)

Mask may be removed if there are infection prevention measures, such as adequate ventilation.

Wear a mask while meeting with the elderly or spending time in hospitals.  
 Refrain from going out if you have cold-like symptoms.

Remove your mask if you do not need it outdoors, to prevent heat stroke in summer.



Mask Use in Community Settings

COVID-19  
**こどものマスクについて**

ほかのひととのきより (2m以上) がとれるときは、マスクをつける、ひつようはありません。しょうがっこうにはいるまえのこどもには、マスクをつけることを、いちりつにはもとめていません。

めやす 2m~

**しょうがくせい** マスクをつけなくてもよいばめん  
 ~こうこうせい

そと

- ほかのひととのきよりがあるとき
- ほかのひととのきよりがなくても、かいわをほとんどしないとき

くたとえは>はなれておこなう うんどうやいどう、おにごっこなど、あしゅうしない、そとあそび

くたとえは>そとでおこなう がくしゅう (しぜんをみる、えをかく)

へやのなか

- ひととのきよりがあり、かいわをほとんどしないとき

くたとえは>とくしよなど

がっこう

そとのうんどうじょうだけではなく、プールやたいいくかんなど、たいいくのじゅぎょう、うんどうのふかつどう、なごうところへのいきかえり、など

※うんどうのふかつどう、あいてにふれるとき、それぞれのきょう感ひたいがくするレベルを、かくしんしよしよ、※かんしよがきかえるばしよなど、しよくしよ、おおかんしよなど、マスクをかくた、かんたんにきく。

おとしよりにあうとき、びやういんにいくときは、マスクをつけましよう。

**しょうがっこうに**  
 はいるまえのこども

2さいまで  
 マスクはつけない

2さい~しょうがっこうにゆうがくまえ

マスクをつけることを、いちりつにはもとめていません。マスクをつけるときは、ほごしやまわりのおとなが、こどものたいちように、ちゆういしましよう。

**ポイント**

- なつは、ねっちゅうしよ (きおんやしつどのたかいところ)、なつ、はがみいとおこなうたいいかにわが、こもったしよ(い) にならないしよ、マスクのひつようがない
- はめんでは、マスクをはずましよう。
- マスクをフグないときでも、てあらい、ひとがほろい、しよをさけるなど、さほめてきか、かんせんしよ(い)きく、フグアてくたさい。
- ※かん感かんせんしよ(い)きくにつて、かくしんしよ、こうとうしましよう。



Mask Use for Children

## COVID-19 Vaccines

[Vaccine TOP in English](#) | [Multilingual Translations](#) | ["Covid-19 Vaccine Navigation"](#)

**Vaccine Navi**

## Fast Track For Airport Quarantine Procedures NEW

Shorten your time for airport quarantine procedures! Please complete registration via the app at least 6 hours prior to your flight's scheduled arrival time. [Pre-register now!](#)

## 11 Things You Need To Know Now About COVID-19

[Latest as of May 2022](#) | [Archives](#)

Follow our [Twitter](#) & [Facebook](#) !



[Q&A](#)

[COVID-19 Trends Data](#)

[Situation Report](#)

[Resources](#)

[Local Call Centers](#)

[しごとのせいかつやしえん](#)

## Information for the public



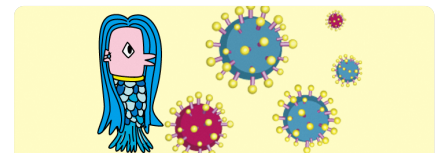
**Information on health and medical consultation**

[Preventing infection](#)  
[Medical consultation](#)



**Information on life and work**

[Financial support report](#)  
[Guidance on livelihood support measures](#)



**Data and Resources**

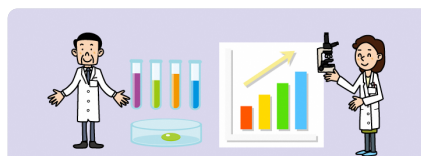
[Data](#)  
[Material](#)  
[Poster](#)  
[Video](#)

## Government actions



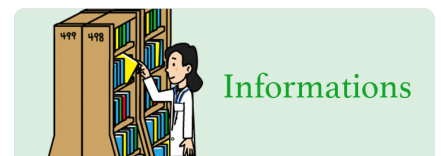
**Government measures**

[Basic policies](#)  
[Novel Coronavirus Response](#)  
[Headquarters](#)  
[Declaring and lifting a state of emergency](#)



**Preventing the spread of infection and developing medical service systems**

[COVID-19 tests](#)



**Informations**

**Q&A**

[Infection Prevention](#)  
[Symptoms, Tests and Diagnosis](#)  
[Self-isolation and Close Contact](#)  
[Vaccines, Side Effects and for Children](#)

[Economic measures, supplementary budget, etc.](#)

[Gathering Medical Information System on COVID-19 \(G-MIS\)](#)  
[Health Center Real-time Information-sharing System on COVID-19 \(HER-SYS\)](#)  
[Contact-confirming application](#)  
[Development of medications and vaccines](#)

[Border Measures](#)

## Press Conference



[Press Conference](#)



## Photo Reports

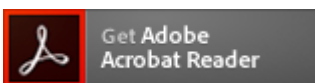
[Photo Reports](#)

## Reference Pages

[Prime Minister of Japan and His Cabinet](#)   
[Cabinet Secretariat](#) 

[The Government of Japan](#)   
[Japan Government](#) 

[Immigration Service of Japan](#)   
[Foreign Works Consultation](#) 



[PDFファイルを見るためには、Adobe Readerというソフトが必要です。Adobe Readerは無料で配布されていますので、こちらからダウンロードしてください。](#)